

## Abschluss

- Sie erhalten ein Teilnahmezertifikat.

## Starttermine

Auf Anfrage

## Dauer und Unterrichtszeiten

160 Unterrichtseinheiten pro Modul bzw. 320 Unterrichtseinheiten pro Basismodul (4 Wochen pro Modul in Vollzeit bzw. 8 Wochen in Teilzeit)

## Förderung

Der Lehrgang kann unter bestimmten Voraussetzungen mit einem Aktivierungs- und Vermittlungsgutschein (AVGS) durch die Agentur für Arbeit oder das Jobcenter gefördert werden. Wir beraten Sie gerne!

## Hinweise

- Um dieses Angebot gut in Ihrem Alltag zu integrieren, können Sie die Module in Voll- oder Teilzeit absolvieren.
- In der Unterrichtsform „Blended Learning“ erarbeiten Sie Inhalte selbstständig mithilfe von Lernprogrammen, dabei stehen Ihnen unsere Fachkräfte immer zur Seite.
- Digitale Endgeräte (Tablets) können bei Bedarf gestellt werden.
- Ein laufender Einstieg ist möglich.

**Wollen auch Sie Ihre berufliche Karriere mit einer fundierten und soliden Basis starten, dann vereinbaren Sie einen Beratungstermin mit uns.**

**Wir unterstützen Sie gerne!**



**Christine Lindner**

Tel.: 09621 7713-0

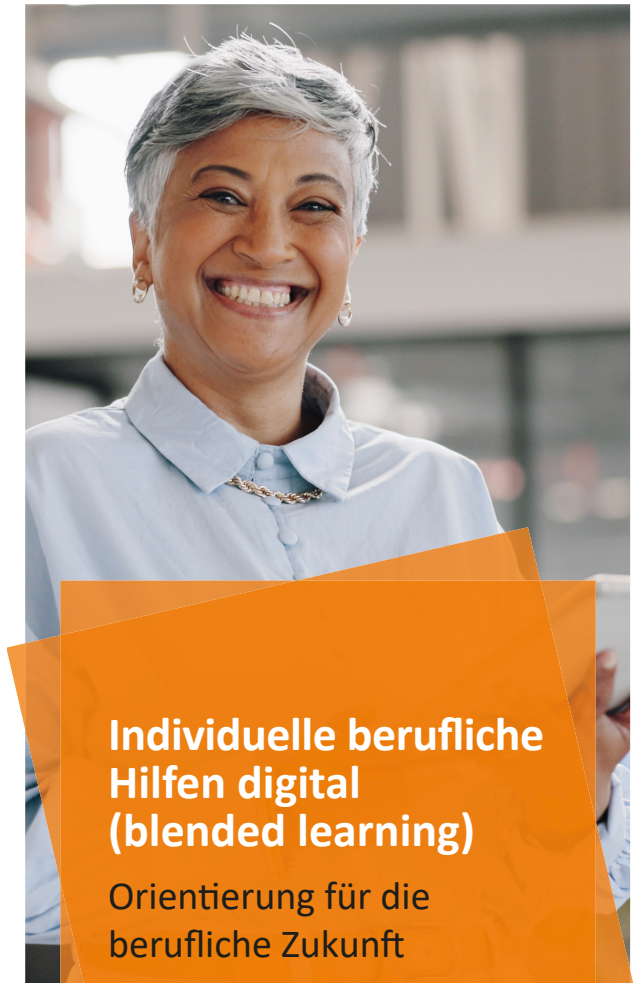
Mail: [amberg@kolping-ostbayern.de](mailto:amberg@kolping-ostbayern.de)

Kolping-Bildungswerk  
**Bildungszentrum Amberg**  
Raigeringer Straße 25b  
92224 Amberg

Weitere Informationen:  
[www.kolping-ostbayern.de](http://www.kolping-ostbayern.de)



  
**Kolping**



**Individuelle berufliche Hilfen digital (blended learning)**

**Orientierung für die berufliche Zukunft**

  
**Kolping**

## Orientierung für die berufliche Zukunft



### Ihr Nutzen

Mit unserem Angebot „Individuelle berufliche Hilfe digital“ bereiten wir Sie umfassend auf Ihren Wiedereinstieg in den Arbeitsmarkt vor oder unterstützen Sie dabei, Ihren Arbeitsplatz zu sichern. Verschiedene Module bieten hilfreiche Orientierung für Ihren weiteren beruflichen Weg und bereiten Sie auf die Arbeitswelt 4.0 vor. Mit einem intensiven Bewerbungscoaching bringen wir Ihre Unterlagen auf den aktuellen Stand und machen Sie fit für Vorstellungsgespräche. Nach der Durchführung eines Basismoduls können Sie individuell bis zu zwei weitere Module auswählen.

- ✓ **Gestartet wird mit einem Basismodul:** Gemeinsam erarbeiten wir die Grundlagen/die Basis für eine spätere Suche nach der passenden Beschäftigung.
- ✓ **Wahl aus max. zwei Modulen zur berufsspezifischen Kenntnisvermittlung:** Lernen Sie die berufsspezifischen Grundlagen kennen und maximieren Sie somit Ihre Chancen für einen beruflichen Neustart.
- ✓ **Im Praktikum erlerntes Wissen festigen:** Profitieren Sie von unserem starken regionalen Netzwerk und erlangen Sie erste praktische Einblicke in das gewählte Berufsfeld.

**Abschluss:** Nach Abschluss der Module erhalten Sie ein persönliches **Teilnahmezertifikat**. Alle erbrachten Leistungen sind dort aufgeführt.

### Inhalte

- **Basismodul 1:** Digitales Bewerbungsmanagement (160UE)
- **Basismodul 2:** Orientierung für Migranten und Migrantinnen (320UE)
- **Modul 3:** Digitale Grundkompetenz für Büro- und Sekretariatsberufe (160UE)
- **Modul 4:** Kenntnisvermittlung für Industriekaufleute und sonstige kaufmännische Berufe (160UE)
- **Modul 5:** Kenntnisvermittlung im Bereich Lagerlogistik (160UE)
- **Modul 6:** Kenntnisvermittlung für Industriemechanik und sonstige mechanische Berufe (160UE)
- **Modul 7:** Kenntnisvermittlung im Bereich Mechatronik-Maschinentechnik (160UE)
- **Modul 8:** Kenntnisvermittlung im Bereich PkW-Mechanik (160UE)
- **Modul 9:** Kenntnisvermittlung im Bereich Elektro-assistenz (160UE)
- **Modul 10:** Betriebssystem Windows- EDV im kaufmännischen Bereich (160UE)
- **Modul 11:** MS Office 365 Word- EDV im kaufmännischen Bereich (160UE)
- **Modul 12:** MS Office 365 Excel – EDV im kaufmännischen Bereich (160UE)
- **Modul 13:** MS Office 365 Powerpoint – EDV im kaufmännischen Bereich (160UE)
- **Modul 14:** Kenntnisvermittlung berufsbezogene Sprachförderung 1 (160UE)
- **Modul 15:** Kenntnisvermittlung berufsbezogener Sprachförderung 2 (160UE)
- **Modul 16 und 17:** betriebliche Lernphasen

### Zielgruppe

Dieses Angebot richtet sich an Menschen mit oder ohne abgeschlossener Berufsausbildung, die entweder arbeitslos sind oder akut von Arbeitslosigkeit bedroht sind.

### Voraussetzungen

- Internetzugang und E-Mail-Adresse
- Motivation
- Ausreichende Sprachkenntnisse

